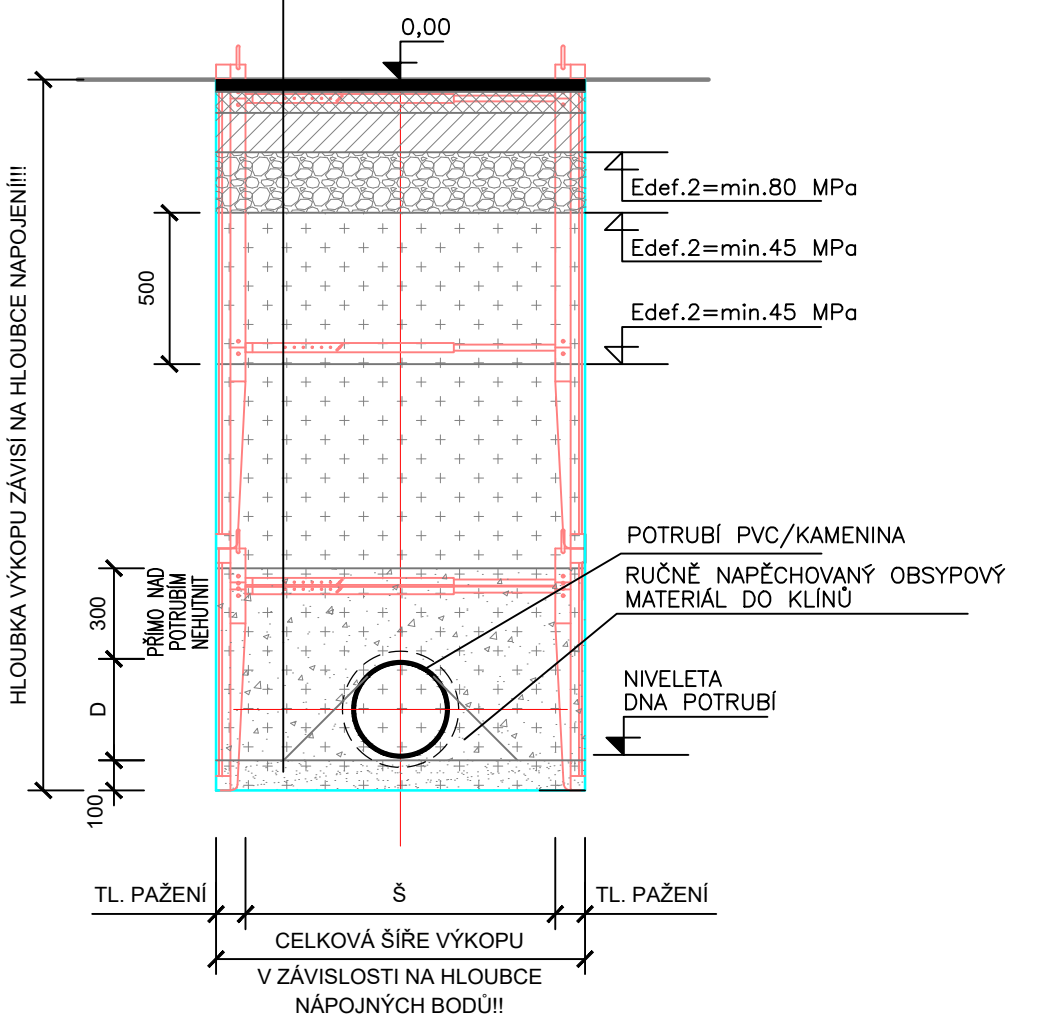


ZARÍZOVACÍ PŘEDMĚTY:

- U** UMYVADLO/UMÝVÁTKO
- sifon chromový DN40 - 530 mm nad podlahou
- umyvadlová stojánková baterie
- 2x RV 1/2"x3/8" - 580 mm nad podlahou
- WC** KLOZET
- stojací klozet se splachovací nádrží
- výška odpadu 185 mm
výška napojení vody cca 1000 mm
- P** PISOAR
- Keramický pisoár s radarovým splachovačem
- Automatický splachovač s infračerveným senzorem, sada (kryt, trubčka)
s omezenou dobou výfuku

VZOROVÝ PŘEZ ULOŽENÍ KANALIZAČNÍHO POTRUBÍ
HLOUBKA VÝKOPU/ULOŽENÍ POTRUBÍ ZÁVISÍ NA HLOUBCE NAPOJENÍ NA STÁVAJÍCÍ POTRUBÍ

- SKLADBA PODLAHY
ZÁSYP HUTNĚNÝM VÝKOPKEM - STROJNĚ -
PO VRSTVÁCH 200 - 300 mm
OBSYP ŠTERKOPÍSKEM - HUTNĚNO V BOCÍCH 300 mm
POTRUBÍ, NAD POTRUBÍM NEHUTNĚNÝ MECHANICKY
max. velikost zrna 8-16 mm
HUTNĚNÉ PÍSKOVÉ LOŽE (max. velikost zrna 16 mm) 10 mm



NEJMENŠÍ ŠÍŘKA RÝHY KANALIZAČNÍHO POTRUBÍ "S"
PŘI PAŽENÍ SE ŠÍŘE RÝHY ROZŠÍŘÍ O 0,10 m.

	HLOUBKA RÝHY [m]	š
PVC DN 150, 200, 300	≥ 1,00 ≤ 1,75	0,80 m
PVC DN 150, 200, 300	> 1,75 ≤ 4,00	0,90 m

LEGENDA:

- PRÍPOJOVACÍ POTRUBÍ SPLAŠKOVÉ KANALIZACE - odhlučňovací systém (PP)
(připojovací, odpadní, větrací potrubí uvnitř objektu - max. 100 °C)
- DOPOJENÍ ZARÍZOVACÍCH PŘEDMĚTŮ
(např. nerezový sifon apod. - max. 100 °C)
- SVODNÉ POTRUBÍ SPLAŠKOVÉ KANALIZACE - KAMENINA - ČSN EN 1404-1
(svodné potrubí, potrubí mimo objekt - chemikálie, max. 100 °C)
- SVODNÉ POTRUBÍ SPLAŠKOVÉ KANALIZACE - PVC - ČSN EN 1404-1
(svodné potrubí, potrubí mimo objekt - max. 100 °C)

- STÁVAJÍCÍ ČÁST OBJEKTU - BUDE PROVEDENO NOVÉ VEDENÍ KE STÁVAJÍCÍM ZP
- STÁVAJÍCÍ ČÁST OBJEKTU - NEMĚNĚNA - NUTNO DOMĚŘIT!!!

POZNÁMKY:

- Provedení pokládky, křížení tras a hloubkové poměry musí být provedeny dle ČSN 73 6005 a souvisejících předpisů, případně dle stavebních dotčených orgánů.
- Stavba je povinná řídit se vyhláškou č. 268/2009 Sb. o stavebním zákoně č. 183/2006 Sb. a dalšími platnými platnými normami ČR.
- Přesná poloha a výška rohových ventilů, nástěnek, baterií a sifonů bude upřesněna ve výkresové části interiéru.
- Připojovací potrubí je provedeno z trubek a tvarovek z odhlučňovacího polypropylenu.
- Potrubí nových vnitřních lžatých sítí je provedeno od zařizovacích předmětů z trubek a tvarovek hrdlových KG z tvrdého PVC.
- Od nové učebny chemie bude potrubí provedeno z kamenniny.
- V rámci rekonstrukce vnitřních kanalizačních rozvodů bude napojeno na případné rozvody v 2.NP. Případné odklady stoupácho potrubí bude provedeno koleno 45° s mezikusem 250 mm. Nápoje body nutno ověřit na stavbě po odkrytí stavebních konstrukcí.
- Dopojení nálevky se sifonem bude provedeno pomocí hadic pro odvod kondenzátu.
- Projektová dokumentace řeší pouze vnitřní rozvody kanalizace. Venkovní potrubí vč. likvidace dešťové vody zůstává stávající.
- Nové ležaté potrubí vnitřní kanalizace (pod základovou deskou) bude napojeno na původního potrubí - před začátkem prací nutno ověřit hloubky nápojných bodů.
- NUTNO VYPRACOVAT REALIZAČNÍ PD!
- NA STAVĚ NUTNÁ KOORDINACE SE VŠEMI PROFESEMI !!

Kód technického místa dle PM SAP:				
Projektant části	Vypracoval	Zodp. projektant	Autorizační razítko	
Projectica s.r.o.	Ing. Jan Funda	Ing. Václav Petru		
Chodská 1227/1 120 00 Praha - Vinohrady	tel.: +420 721 036 917	ČKAIT 0101804		
Investor	SOŠ a SOU Neratovice, Školní 664			
Místo stavby	parc. č. st. 1098, k. ú. Libiš [703621]			
Obec	Libiš [571784], okres Mělník, Středočeský kraj			
Název akce				
SOŠ A SOU NERATOVICE, SPOJOVACÍ STAVEBNÍ ÚPRAVY PAVILONU PRO VYBUDOVÁNÍ LABORATOŘE				
Profese			Formát	A1
			Stupeň	DPS
			Datum	02/2022
Název výkresu		Č. výkresu	Měřítko	Č. Paré
KANALIZACE - PŮDORYS 1.NP		D.1.4.1.3		